

# תרגיל 7

## אינפלציה

### תרגיל 7 – אינפלציה

שאלה 1 נתחו כיצד משפיעים הארועים הבאים על הסניור' (בסעיפים א', ב', ו-ג, יש להניח משק סגור או משק פתוח עם שער חליפין נייב):

א. עליה בגירעון הממשלתי הממומנת על ידי הלוואות מהציבור.

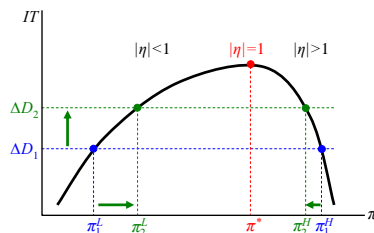
$$\Delta D = \frac{\Delta M}{P} + \frac{\Delta B}{P} - \frac{\Delta X}{P}$$

אין סיניוראז' ←

ב. ירידה ביכולת הממשלה לבנות מיסים.

$$\Delta D \uparrow \leftarrow T \downarrow$$

אם המימון על ידי  $M \uparrow$ , אז  $SE \uparrow$



אם נמצאים בצד שמאל של  $\pi^*$ , אז  $\pi \uparrow$  ו-  $L(\pi) \downarrow$  בזמן ש-  $\Delta D = \pi L(\pi) \uparrow$

אם נמצאים בצד ימין של  $\pi^*$ , אז  $\pi \downarrow$  ו-  $L(\pi) \uparrow$  בזמן ש-  $\Delta D = \pi L(\pi) \uparrow$

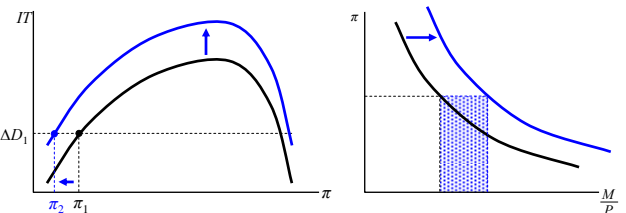
מקור: דו-דוד, אוניברסיטת תל-אביב

### תרגיל 7 – אינפלציה

שאלה 1 נתחו כיצד משפיעים הארועים הבאים על הסניור' (בסעיפים א', ב', ו-ג, יש להניח משק סגור או משק פתוח עם שער חליפין נייב):

ג. עליה בביקוש הציבור ליתרות כסף ראליות.

כאשר הציבור מחליט להחזיק יותר כסף, אז תקבולי מס האינפלציה גדולים יותר עבור כל שיעור אינפלציה.



$$\frac{M^d}{P} \leftarrow$$

אם  $\Delta D$  לא יוגדל, אז  $\pi \downarrow$  ל-  $\pi_2$

מקור: דו-דוד, אוניברסיטת תל-אביב

## תרגיל 7 – אינפלציה

שאלה 1 נתחו כיצד משפיעים הארועים הבאים על הסינור' (בסעיפים א', ב', ו-ג, יש להניח משק סגור או משק פתוח עם שער חליפין נייד):

ד. עליה בגירעון הממשלתי הממונת על ידי הדפסת כסף, במשק פתוח עם שער חליפין קבוע ותנועות הון חופשיות.

בטווח הארוך קיים קשר בין רמת המחירים המקומית לרמת המחירים בחו"ל:

$$P \approx EP^* \quad \text{כלומר,}$$

$$\frac{\Delta P}{P} \approx \frac{\Delta P^*}{P^*} + \frac{\Delta E}{E} \quad \text{ו-}$$

(כי שער החליפין קבוע)

לכן, מס האינפלציה נקבע בחו"ל.

אין לקובעי המדיניות עצמאות בקביעת גרעון שממומן על ידי הדפסת כסף.

מקור: דן-דוד, אוניברסיטת תל-אביב

## תרגיל 7 – אינפלציה

שאלה 2  $\frac{M^d}{P} = e^{-\alpha\pi}$  Cagan הציע את פונקציית הביקוש לכסף הבאה:

א. מהי המשמעות הכלכלית של החזקה  $-\alpha\pi$ ?

זוהי הגמישות של הביקוש לכסף ביחס לאינפלציה.

$$L = \frac{M^d}{P} = e^{-\alpha\pi} \Rightarrow \eta_{L,\pi} = \frac{\partial L}{\partial \pi} \frac{\pi}{L} = -\alpha e^{-\alpha\pi} \frac{\pi}{e^{-\alpha\pi}} = -\alpha\pi$$

ב. גזרו אלגברית את שיעור האינפלציה  $\pi$  בו מביאה הממשלה את הנוסותיה ממש אינפלציה למקסימום. כיצד ניתן להציג בתרשים שיעור זה? (הערה: פתרו שאלה זו בזמן רציף כאשר מס האינפלציה מוגדר כ-  $\pi MP$ )

$$\begin{aligned} \max_{\pi} \Pi \\ &= \max_{\pi} \pi L \\ &= \max_{\pi} \pi e^{-\alpha\pi} \Rightarrow e^{-\alpha\pi} - \alpha\pi e^{-\alpha\pi} = 0 \Rightarrow \pi^* = \frac{1}{\alpha} \end{aligned}$$

מקור: דן-דוד, אוניברסיטת תל-אביב