

תרגיל 7 – אינפלציה

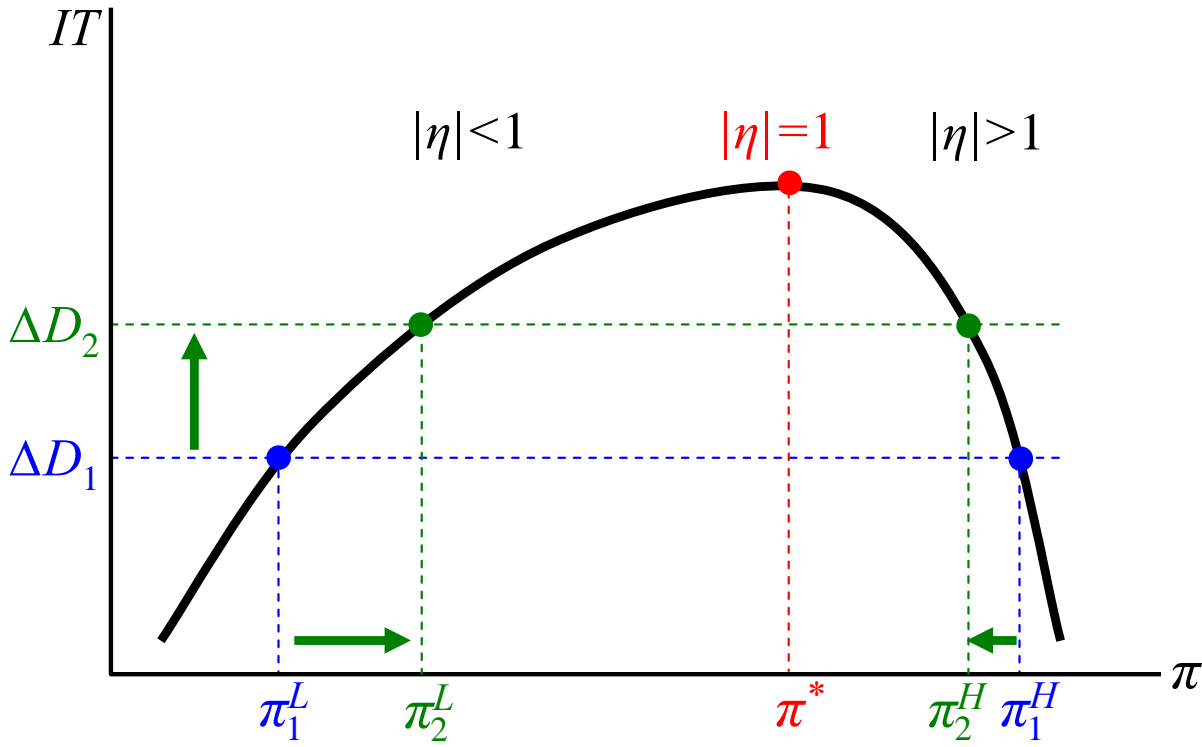
שאלה 1 נתחו כיצד משפיעים הארועים הבאים על הסניורז' (בסעיפים א', ב', ו-ג', יש להניח משק סגור או משק פתוח עם שער חליפין נייד):

א. עליה בגירעון הממשלתי הממומנת על ידי הלוואות מהציבור.

$\Delta D = \frac{\cancel{\Delta M}}{\cancel{P}} + \frac{\Delta B}{P} - \frac{\cancel{E\Delta f_x}}{\cancel{P}}$

← אין שינוי בכמות הכסף ← אין סיניוראז'

ב. ירידה ביכולת הממשלה לגבות מיסים.



$\Delta D \uparrow \leftarrow T \downarrow$

אם המימון על ידי $M \uparrow$, אז $SE \uparrow$

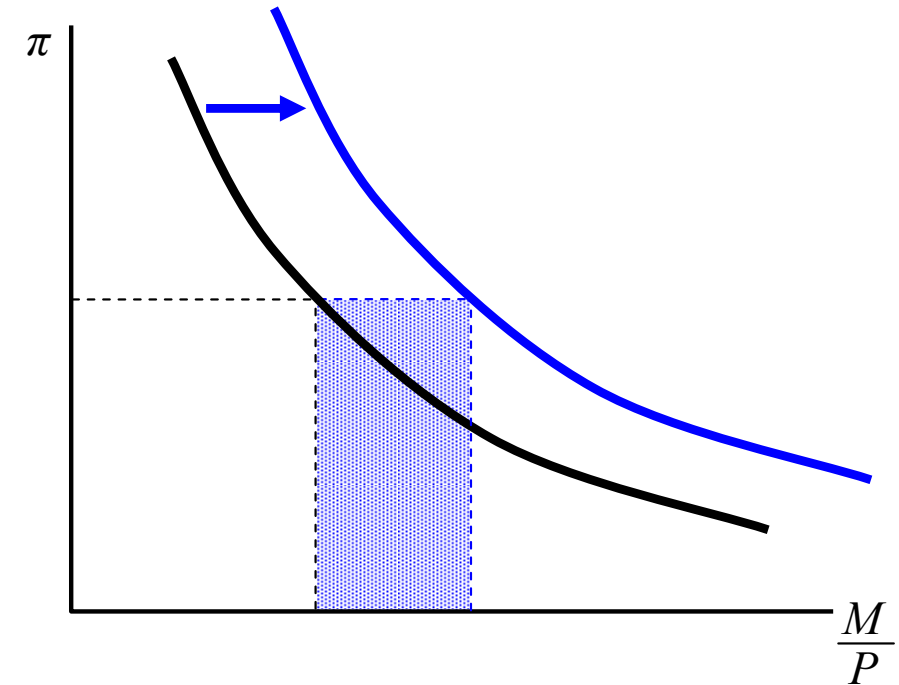
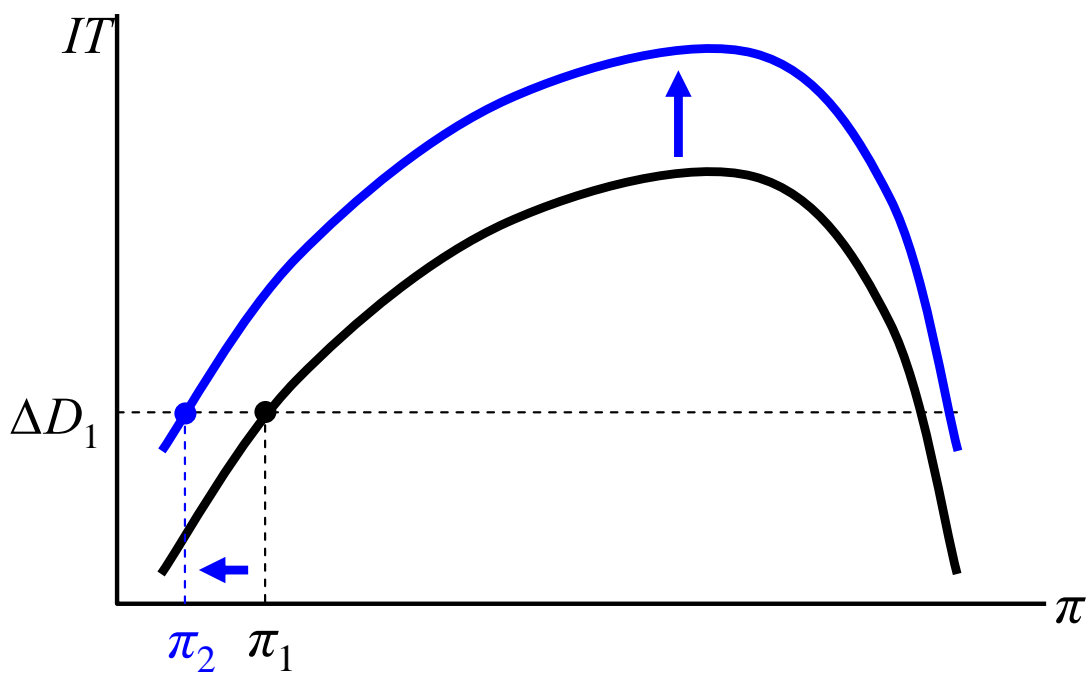
אם נמצאים בצד שמאל של π^* , אז $\pi \uparrow$ ו- $L(\pi) \downarrow$ בזמן ש- $\Delta D = \pi L(\pi) \uparrow$

אם נמצאים בצד ימין של π^* , אז $\pi \downarrow$ ו- $L(\pi) \uparrow$ בזמן ש- $\Delta D = \pi L(\pi) \uparrow$

תרגיל 7 – אינפלציה

שאלה 1 נתחו כיצד משפיעים הארועים הבאים על הסניורז' (בסעיפים א', ב', ו-ג', יש להניח משק סגור או משק פתוח עם שער חליפין נייד):
 ג. עליה בביקוש הציבור ליתרות כסף ראליות.

כאשר הציבור מחליט להחזיק יותר כסף, אז תקבולי מס האינפלציה גדולים יותר עבור כל שיעור אינפלציה.



← $\frac{\vec{M}^d}{P}$ תקבולי מס האינפלציה עולים

אם ΔD לא יוגדל, אז $\pi \downarrow$ ל- π_2

תרגיל 7 – אינפלציה

שאלה 1 נתחו כיצד משפיעים הארועים הבאים על הסניורז' (בסעיפים א', ב', ו-ג', יש להניח משק סגור או משק פתוח עם שער חליפין נייד):

ד. עליה בגירעון הממשלתי הממומנת על ידי הדפסת כסף, במשק פתוח עם שער חליפין קבוע ותנועות הון חופשיות.

בטווח הארוך קיים קשר בין רמת המחירים המקומית לרמת המחירים בחו"ל.

כלומר, $P \approx EP^*$

$$\frac{\Delta P}{P} \approx \frac{\Delta P^*}{P^*} + \frac{\Delta E}{E} \quad -1$$

(כי שער החליפין קבוע)

לכן, מס האינפלציה נקבע בחו"ל.

אין לקובעי המדיניות עצמאות בקביעת גרעון שממומן על ידי הדפסת כסף.

תרגיל 7 – אינפלציה

שאלה 2 Cagan הציע את פונקציית הביקוש לכסף הבאה: $\frac{M^d}{P} = e^{-\alpha\pi}$

א. מהי המשמעות הכלכלית של החזקה $-\alpha\pi$?

זוהי הגמישות של הביקוש לכסף ביחס לאינפלציה.

$$L = \frac{M^d}{P} = e^{-\alpha\pi} \quad \rightarrow \quad \eta_{L,\pi} = \frac{\partial L}{\partial \pi} \frac{\pi}{L} = -\alpha e^{-\alpha\pi} \frac{\pi}{e^{-\alpha\pi}} = -\alpha\pi$$

ב. גזרו אלגברית את שיעור האינפלציה π בו מביאה הממשלה את הכנסותיה ממס אינפלציה למקסימום. כיצד ניתן להציג בתרשים שיעור זה? (הערה: פתרו שאלה זו בזמן רציף כאשר מס האינפלציה מוגדר כ- $\pi M/P$)

$$\begin{aligned} & \max_{\pi} IT \\ & = \max_{\pi} \pi L \\ & = \max_{\pi} \pi e^{-\alpha\pi} \quad \rightarrow \quad e^{-\alpha\pi} - \alpha\pi e^{-\alpha\pi} = 0 \quad \rightarrow \quad \pi^* = \frac{1}{\alpha} \end{aligned}$$