

פתרון – תרגיל 1

שאלה 1

1. א.

$$E = C + G + I = 600 + 0.8(Q - 500) + 500 + 500 - 2000i$$

$$E = 1200 + 0.8Q - 2000i$$

המכפיל הקיינסיאני מבטא את השינוי בתוצר של שווי משקל כתוצאה משינוי של יחידה אחת ברמת הביקושים במשק. מאחר והנטייה השולית לצרוך נעה בין אפס ל-1, ערכו של המכפיל הקיינסיאני תמיד יהיה גבוה מאחד. בנתוני השאלה ערכו:

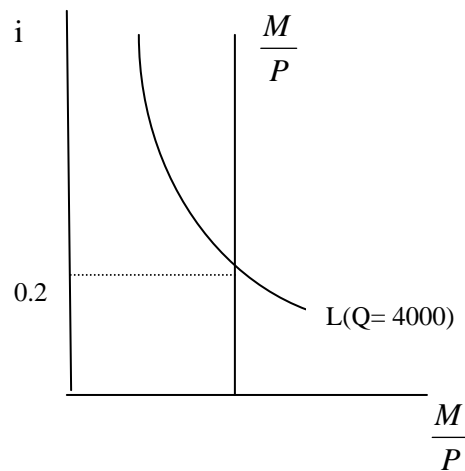
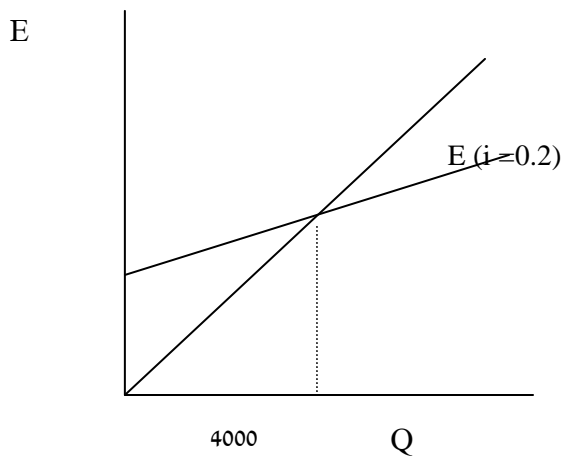
$$\alpha = \frac{I}{I-c} = \frac{I}{I-0.8} = 5$$

2. א. חישוב תוצר של שווי משקל בשוק הכסף ושוק המוצרים:

$$E = Q \Rightarrow E = 1200 + 0.8Q - 2000i = Q \quad \text{שווי משקל בשוק המוצרים -}$$

$$L^d = \frac{M}{P} \Rightarrow 1200 = 200 + 0.5Q - 5000i \quad \text{שווי משקל בשוק הכסף -}$$

$$Q^* = 4000, i^* = 0.2 \quad \text{פתרון -}$$



דוח מקורות ושימושים:

השימושים

$$C = 3400$$

$$I = 100$$

$$G = 500$$

מקורות

$$Q = 4000$$

$$\Delta G = 100 \Rightarrow G_I = 600 \quad \text{ב.1 נתון כי -}$$

$$E = C + G + I = 600 + 0.8(Q - 500) + 600 + 500 - 2000i$$

$$E = 1300 + 0.8Q - 2000i$$

$$E = Q \Rightarrow E = 1300 + 0.8Q - 2000i = Q \quad \text{- שווי משקל בשוק המוצרים}$$

$$.Q^* = 4500 \quad \text{- נציב } i=0.2 \text{ ונקבל}$$

מכיוון שהביקוש לכסף תלוי חיובית בתוצר, הביקוש לכסף יזוז ימינה ולכן ייווצר (ברמת הריבית הנוכחית) עודף ביקוש.

ב.2

$$E = Q \Rightarrow E = 1300 + 0.8Q - 2000i = Q \quad \text{- שווי משקל בשוק המוצרים}$$

$$L^d = \frac{M}{P} \Rightarrow 1200 = 200 + 0.5Q - 5000i \quad \text{- שווי משקל בשוק הכסף}$$

$$Q^* = 4250, i^* = 0.225 \quad \text{- פתרון}$$

דוח מקורות ושימושים:

<u>השימושים</u>	<u>מקורות</u>
$C = 3600$	
$I = 50$	$Q = 4250$
$G = 600$	

שימו לב שכתוצאה מההרחבה הפיסקלית, הביקוש לכסף עלה ועבור אותו היצע כסף ריאלי, הריבית עלתה וההשקעות נדחקו.

ג.1 כאשר הבנק המרכזי מעוניין לשמור על רמת ההשקעות המקורית הוא קובע את היצע הכסף כך שהריבית שתתקבל בשווי המשקל תהיה 0.2. מצאנו שברמת ריבית זו, התוצר של שווי משקל הינו 4500 (שימו לב - מכיוון שההשקעות לא נדחקו, ההרחבה הפיסקלית יעילה יותר). לכן כל מה שנותר לעשות הוא להציב את הערכים המתאימים בביקוש לכסף למצוא את היצע הכסף שמתקבל:

$$\frac{M}{P} = 200 + 0.5 * 4500 - 5000 * 0.2 = 1450 \Rightarrow \Delta \frac{M}{P} = 250$$

דוח מקורות ושימושים:

<u>השימושים</u>	<u>מקורות</u>
$C = 3800$	
$I = 100$	$Q = 4500$
$G = 600$	

שאלה 2

1. **נכון.** השפעתה של המדיניות המוניטרית עוברת גם דרך הביקוש להשקעות. ככל שההשקעות יותר רגישות לריבית, כך ירידה נתונה בריבית תגדיל יותר את ההשקעות, ובהמשך היא תגדיל יותר את התוצר. במקרה קיצוני שבו ההשקעות (והתצרוכת) אינן רגישות לריבית, מדיניות מוניטרית מרחיבה אינה אפקטיבית להרחבת התוצר.
2. **לא נכון.** המכפיל הקיינסיאני מודד את הגידול בתוצר של שווי משקל כתוצאה מהגדלת הביקושים ביחידה אחת. ככל שהמכפיל יהיה יותר גבוה (נטייה שולית לצרוך יותר גבוהה) כך השפעתה של הרחבה פיסקלית נתונה על הצריכה הפרטית תהיה גבוהה יותר, ולכן היא תפעל לגידול חזק יותר בתוצר של שווי משקל.