

מאקרו ב'

דן בן-דוד
אוניברסיטת תל-אביב

נושאים

1. מבוא

2. היצע קיינסיאני וקלאסי

3. המודל הקיינסיאני

א. שוק המוצרים

ב. שוק הכסף

ג. מודל $IS-LM$ במשק סגור

ד. מודל $IS-LM$ במשק פתוח

• שער חליפין נייד או קבוע

• עם או בלי ניידות הון

4. הקשר בין אינפלציה ואבטלה (עקומת פיליפס)

5. אינפלציה

ביקוש לעובדים

1. פונקציית יצור: $Q = f(\tau, K, L)$

תוצר
טכנולוגיה
הון
עבודה

↓
↓
↓
↓

2. תפוקה שולית של העובדים

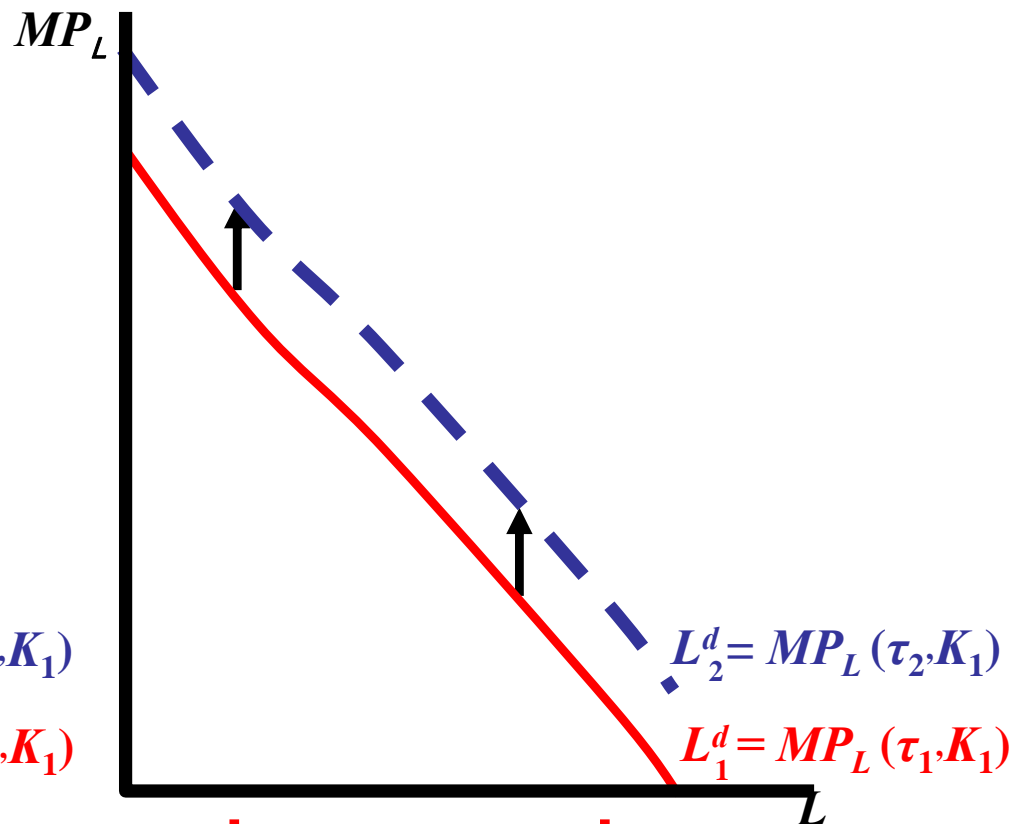
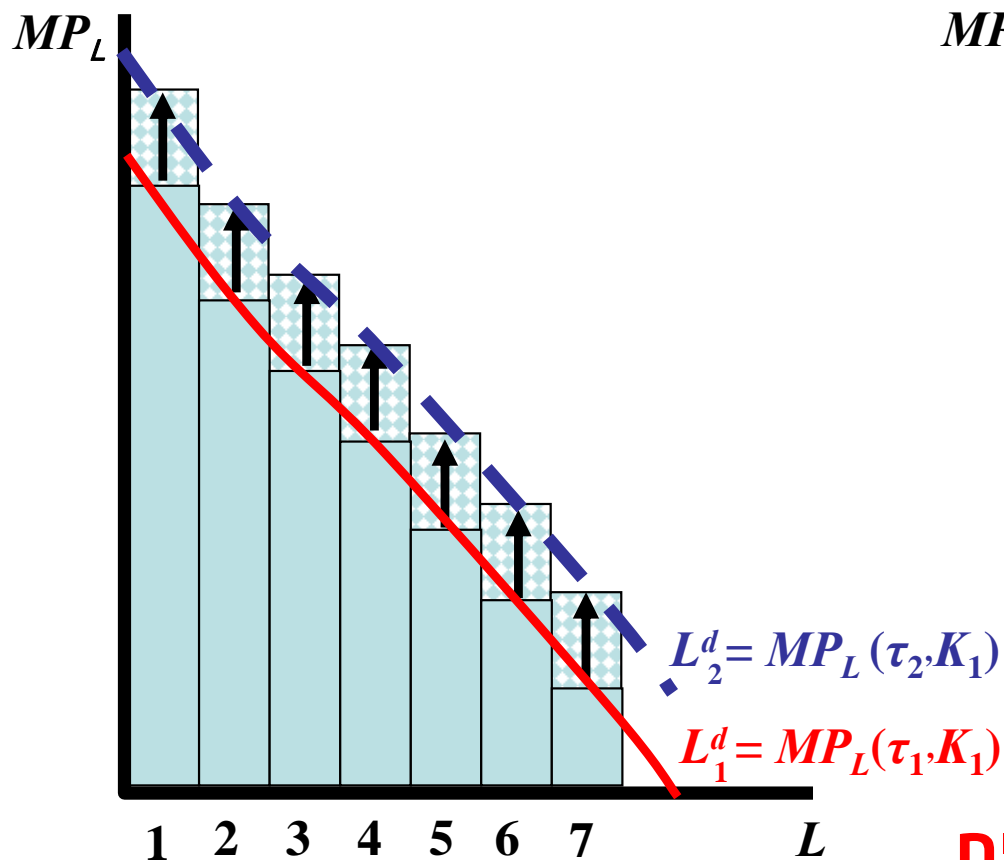
$$MP_L = MP_L(\tau, K, L)$$

(+)
(+)
(-)

$\uparrow Q \leftarrow \uparrow \tau, \uparrow K, \uparrow L$

$\downarrow MP_L \leftarrow \uparrow L$

$\uparrow MP_L \leftarrow \uparrow \tau, \uparrow K$



התפוקה השולית = ביקוש לעובדים

ביקוש לעובדים

1. פונקצית יצור: $Q = f(\tau, K, L)$

2. תפוקה שולית של העובדים

$$MP_L = MP_L(\tau, K, L)$$

(+ (+) (-)

3. ביקוש לעובדים

שכר ריאלי
↓

$$L^d = L^d\left(\frac{w}{P}, \tau, K\right)$$

(-) (+) (+)

4. היצע של התוצר הצבת (3) ב-(1)

$$Q^s = Q^s[\tau, K, L^d(\frac{w}{P}, \tau, K)] = Q^s[\frac{w}{P}, \tau, K]$$

(+ (+) (-) (+) (+) (-) (+) (+)

כלומר: $\uparrow Q^s \leftarrow \downarrow \frac{w}{P} \leftarrow \uparrow P$

$\uparrow Q \leftarrow \uparrow \tau, \uparrow K, \uparrow L$

$\downarrow MP_L \leftarrow \uparrow L$

$\uparrow MP_L \leftarrow \uparrow \tau, \uparrow K$

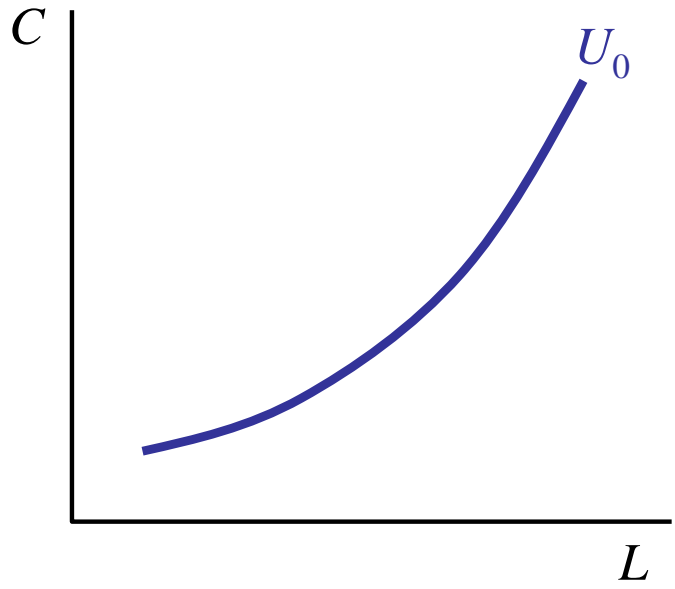
היצע של העובדים

$$U = U(C, L)$$
 פונקצית תועלת: C (+) L (-)

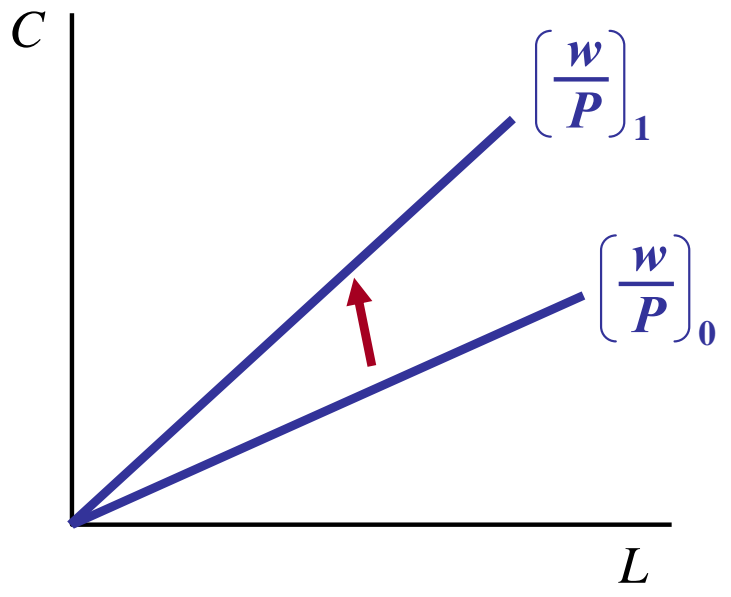
תועלת שולית פוחתת עם C ועם L .

כלומר, על כל שעת עבודה נוספת, הצרכן ירצה תמורה גבוהה יותר ב- C .

עקומת אדישות



קו תקציב

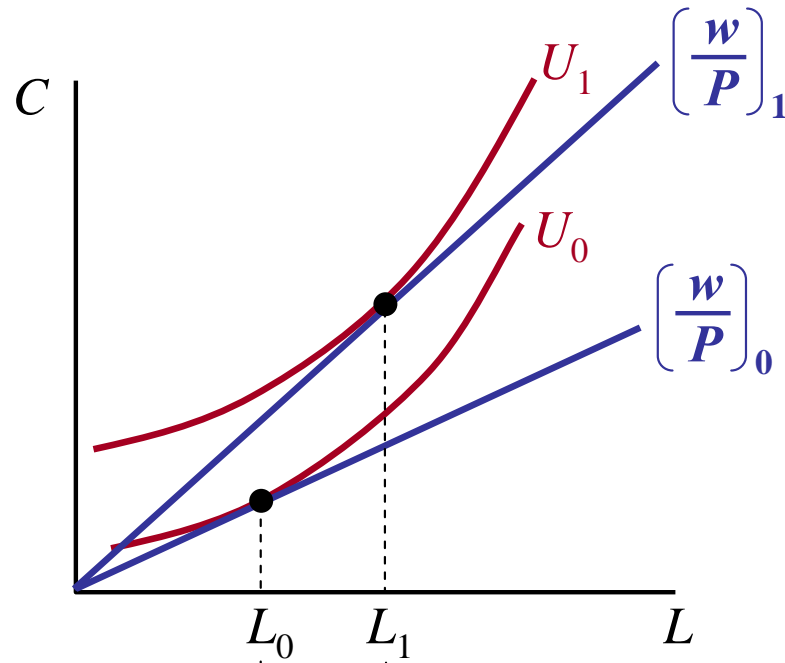


$$C = f\left(\frac{w}{P}, L\right)$$
 קו תקציב: $\frac{w}{P}$ (+) L (+)

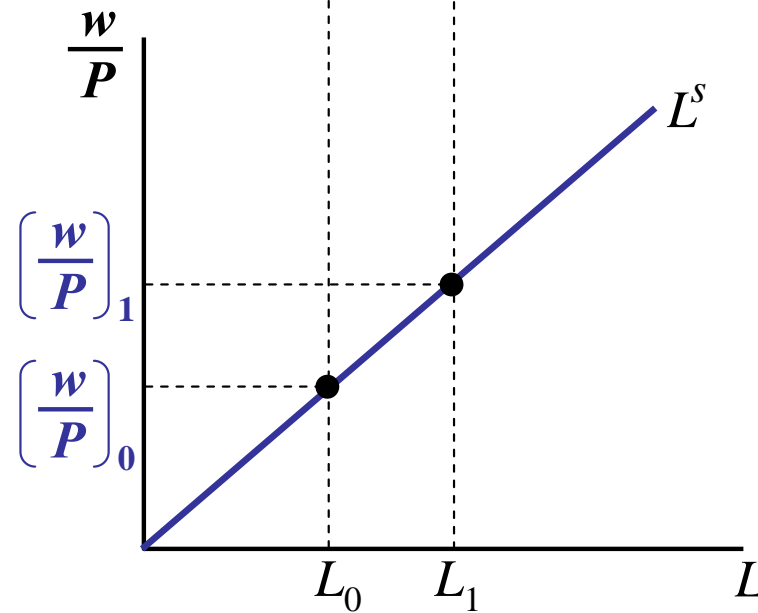
ככל שעובדים יותר – או שהשכר גדל – ניתן לצרוך יותר.

היצע של העובדים

שווי משקל:

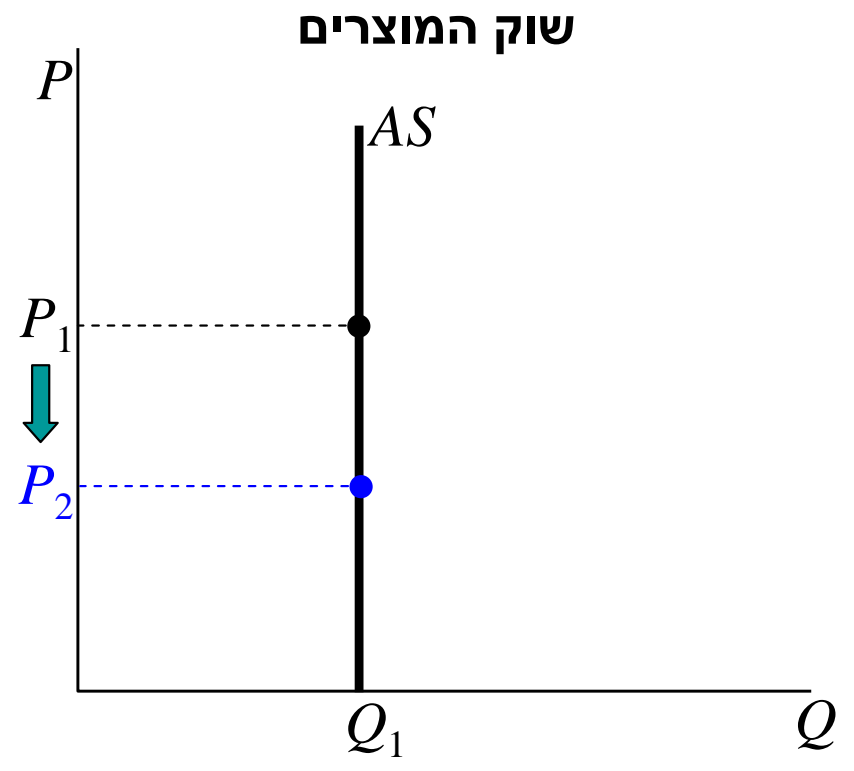
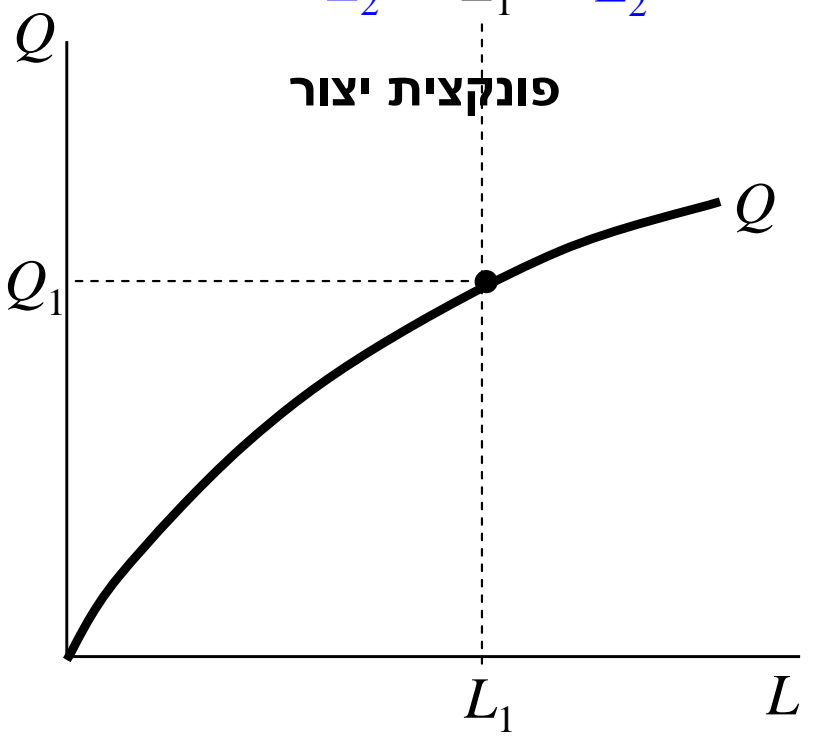
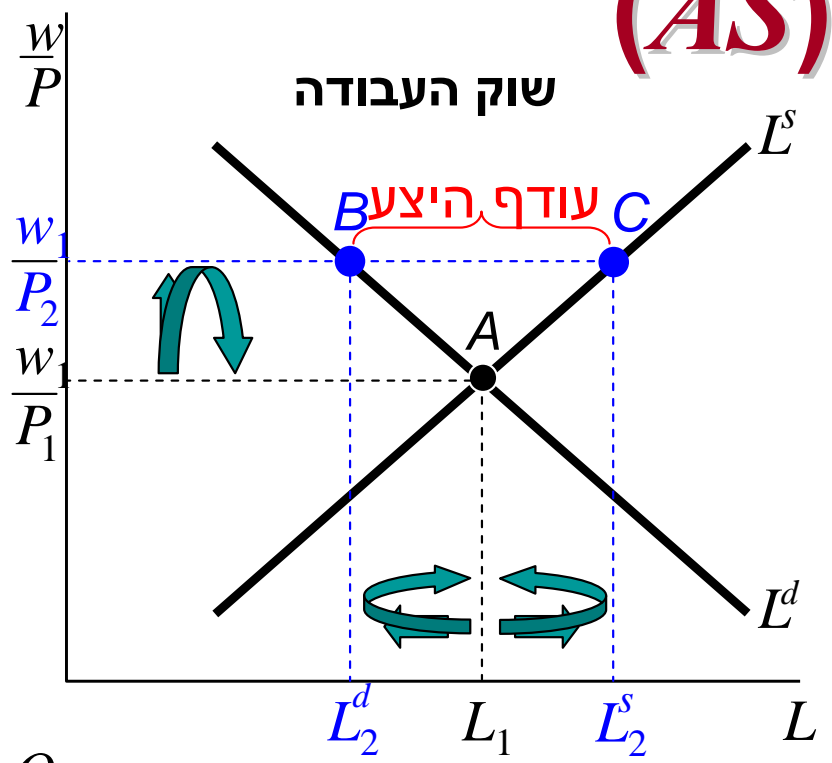


בנית עקומת ההיצע:



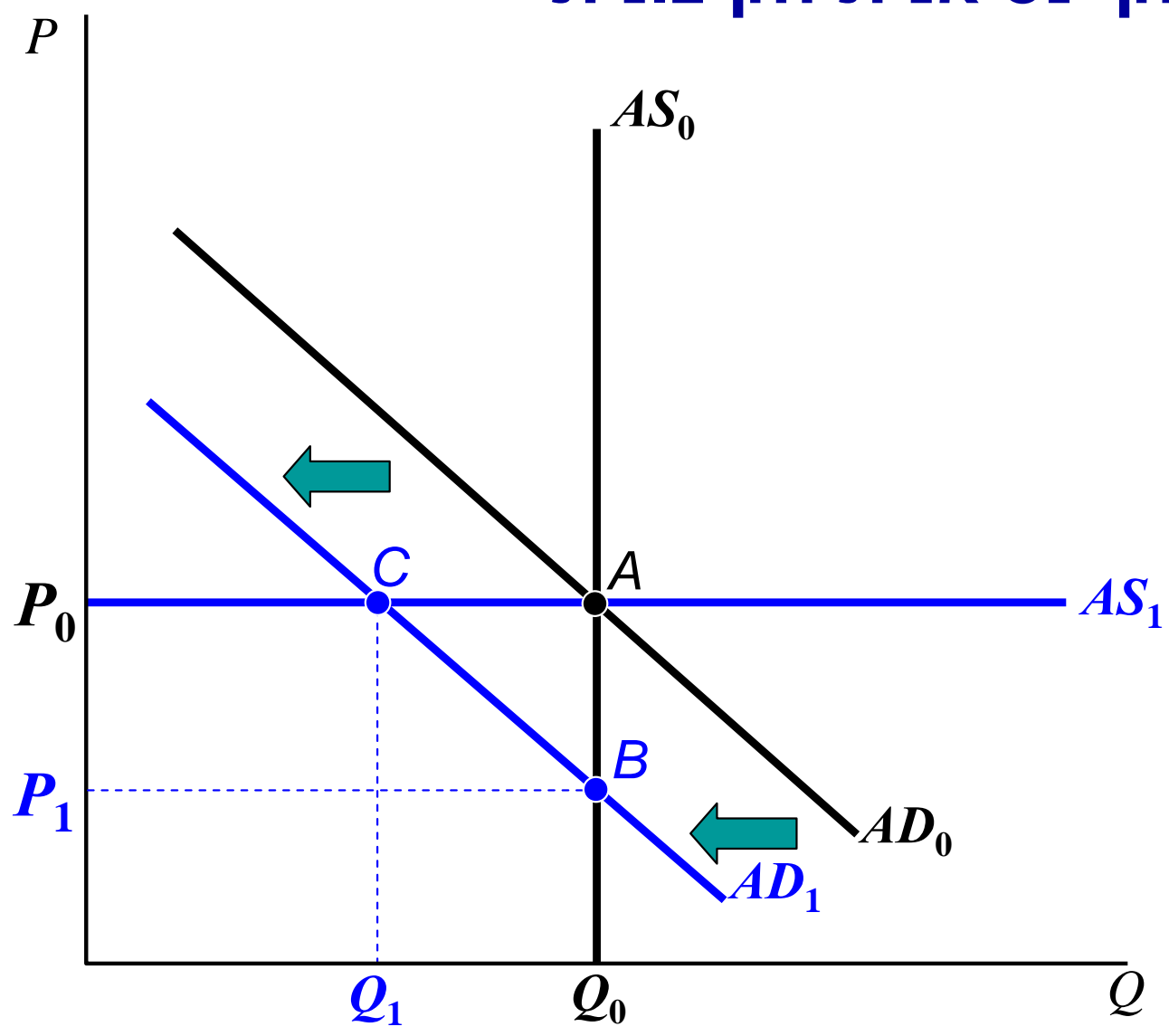
היצע מצרפי (AS)

1. הגישה הקלאסית



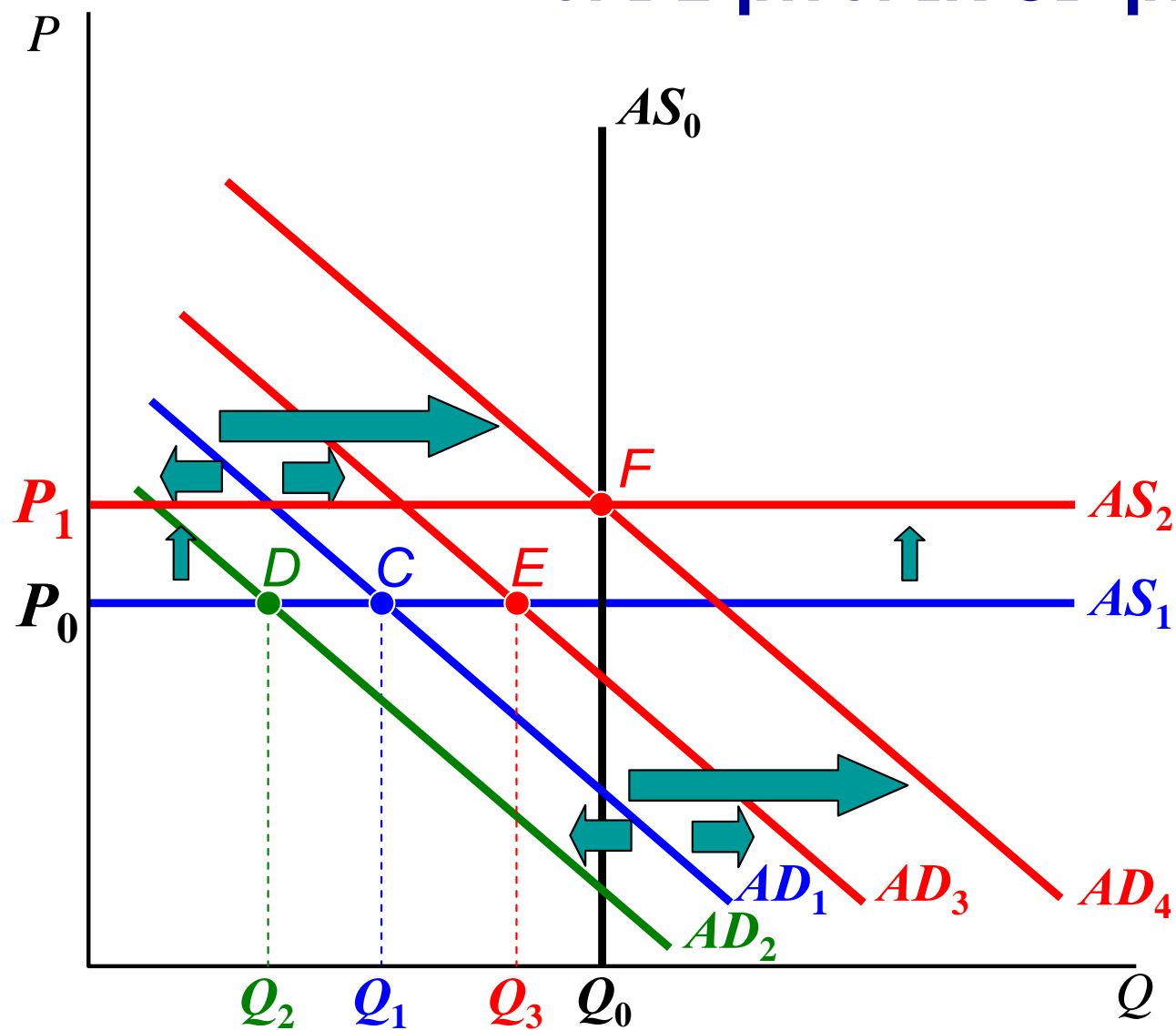
היצע מצרפי (AS)

2. הגישה הקיינסיאנית הקיצונית



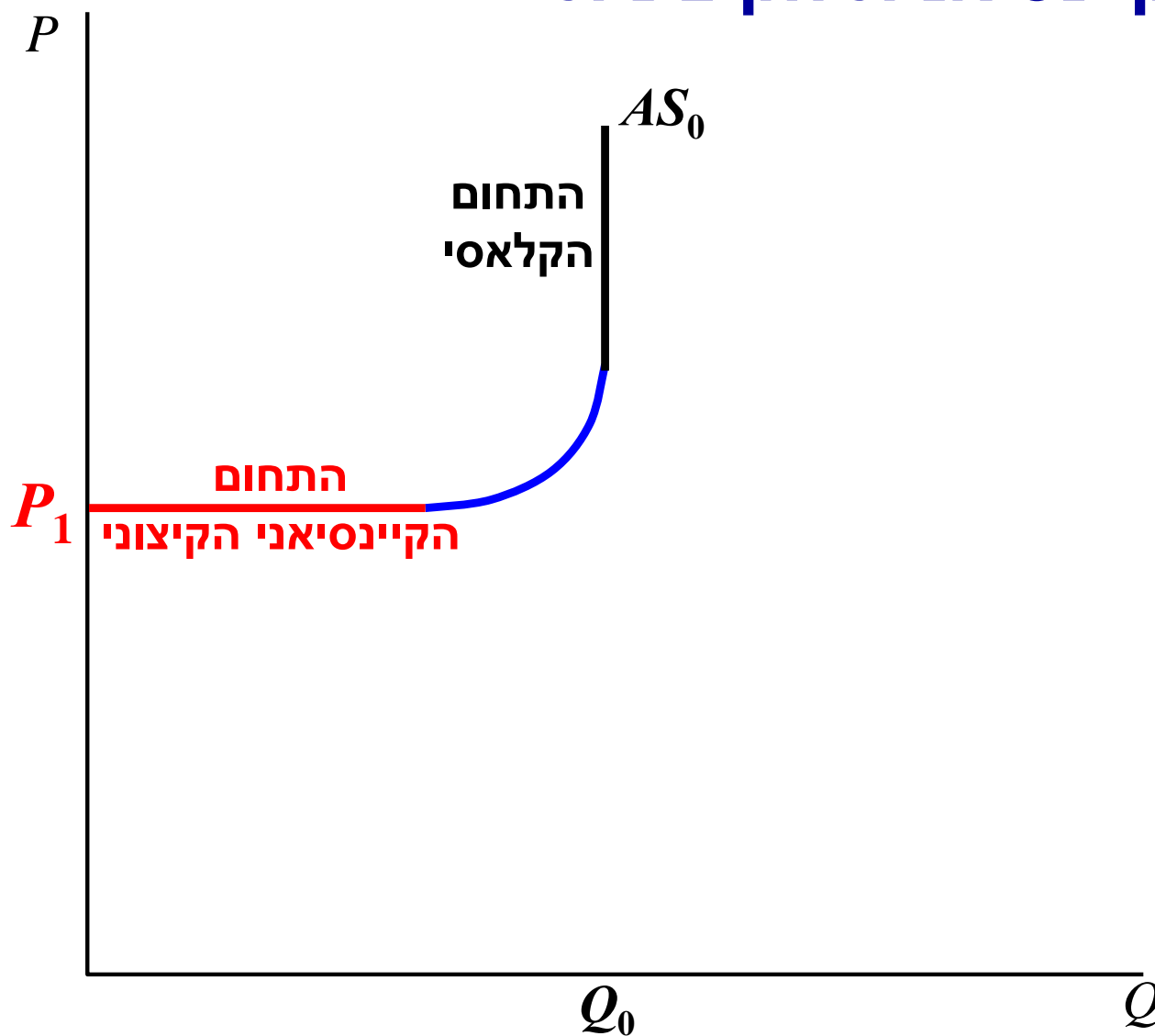
היצע מצרפי (AS)

2. הגישה הקיינסיאנית הקיצונית



היצע מצרפי (AS)

2. הגישה הקיינסיאנית הקיצונית

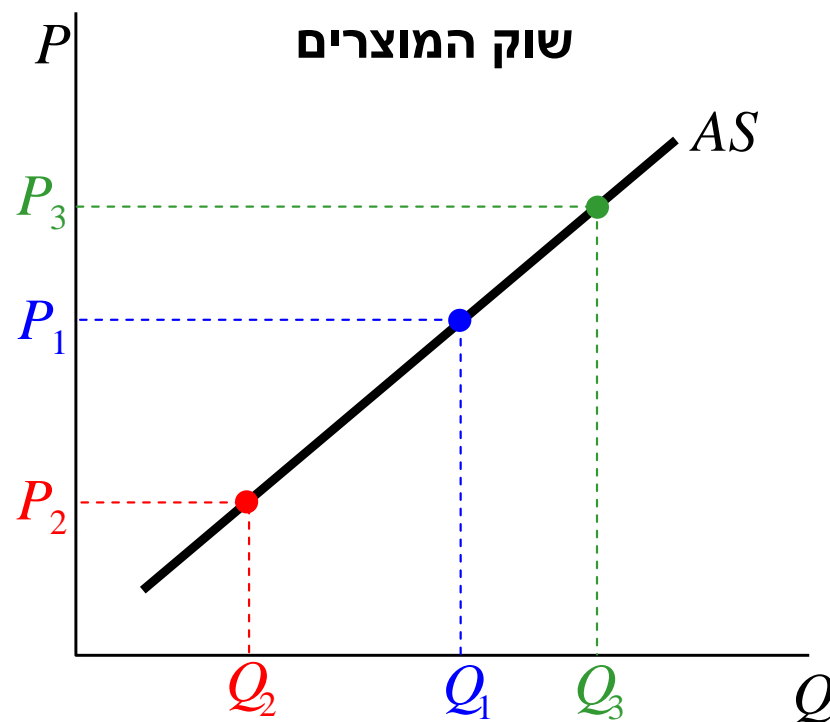
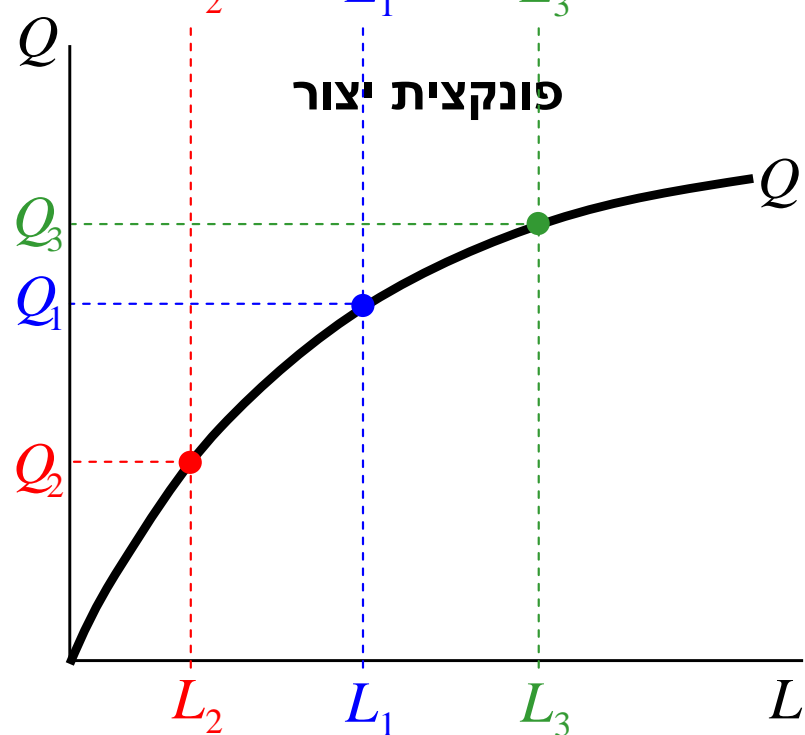
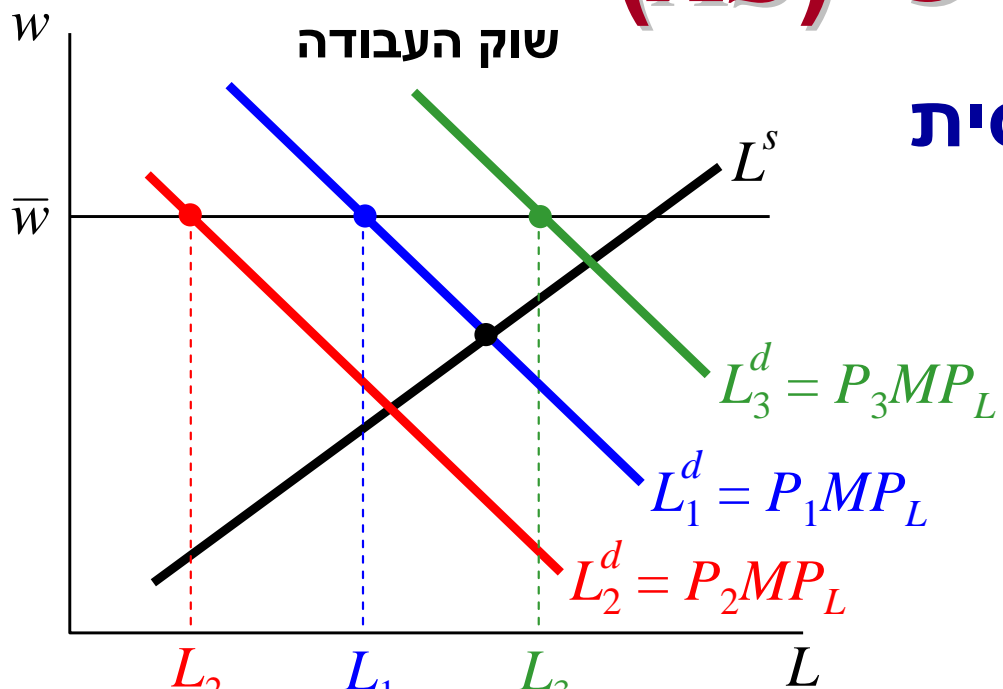


היצע מצרפי (AS)

3. הגישה הקיינסיאנית הבסיסית

הנחות:

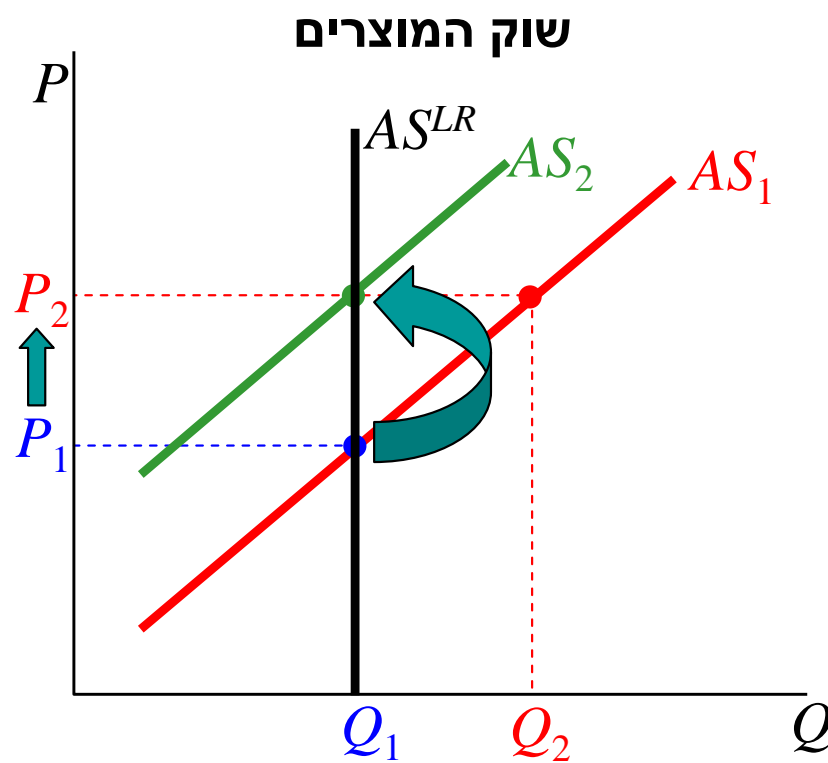
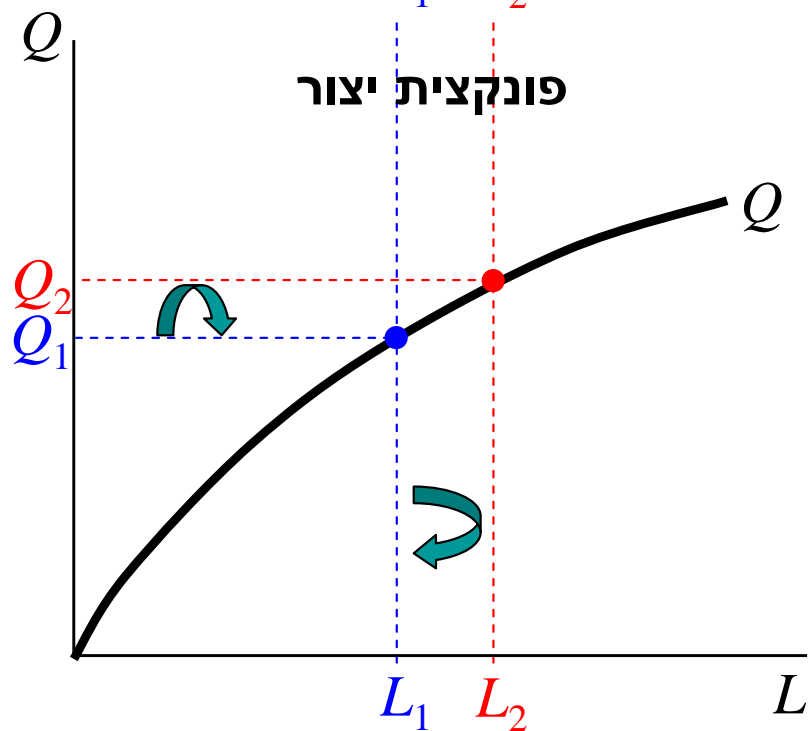
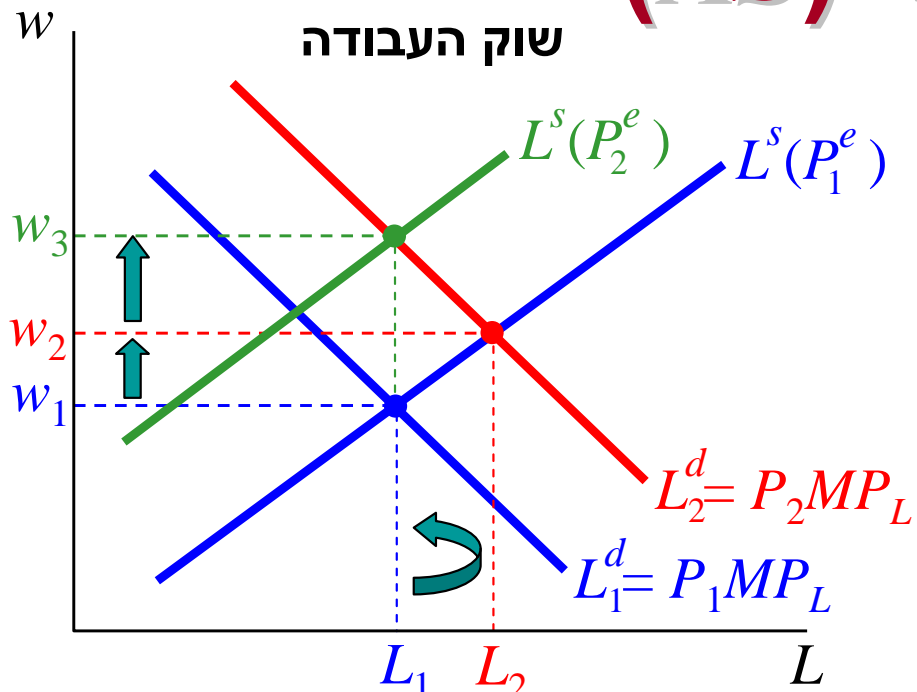
- אבטלה
- שכר קשיח כלפי מטה



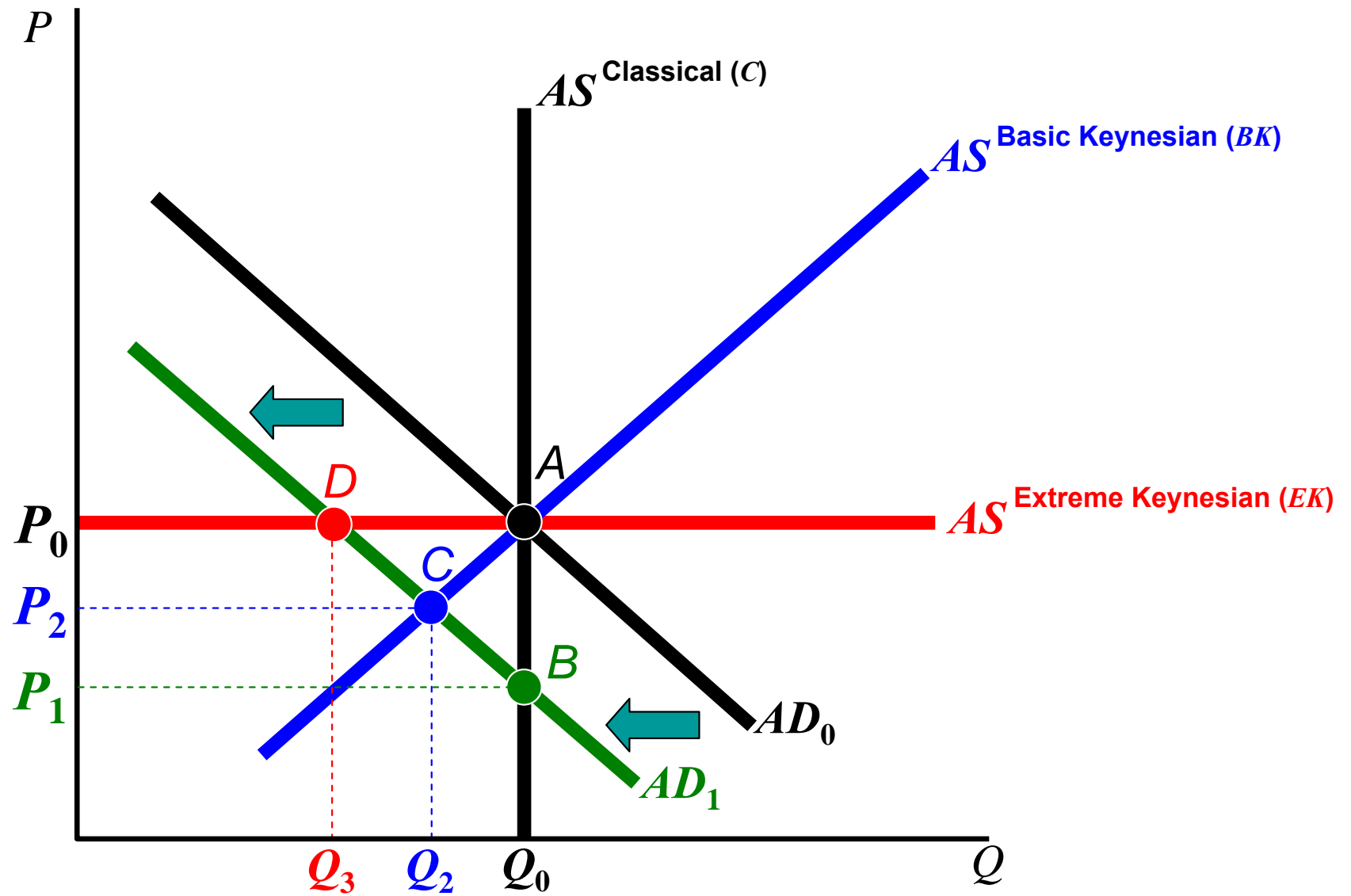
היצע מצרפי (AS)

4. המודל עם ציפיות (P^e)

טווח קצר וטווח ארוך



היצע מצרפי (AS)



סוגי אבטלה

- אבטלה מחזורית
- אבטלה מבנית
- אבטלה חיכוכית

חלוקת האוכלוסיה בגיל העבודה, 2013

בני 15 ומעלה
(5.78 מיליון)

משתתפים
בכח העבודה

64%

(3.68 מיליון)

בלתי-מועסקים
(0.23 מיליון)

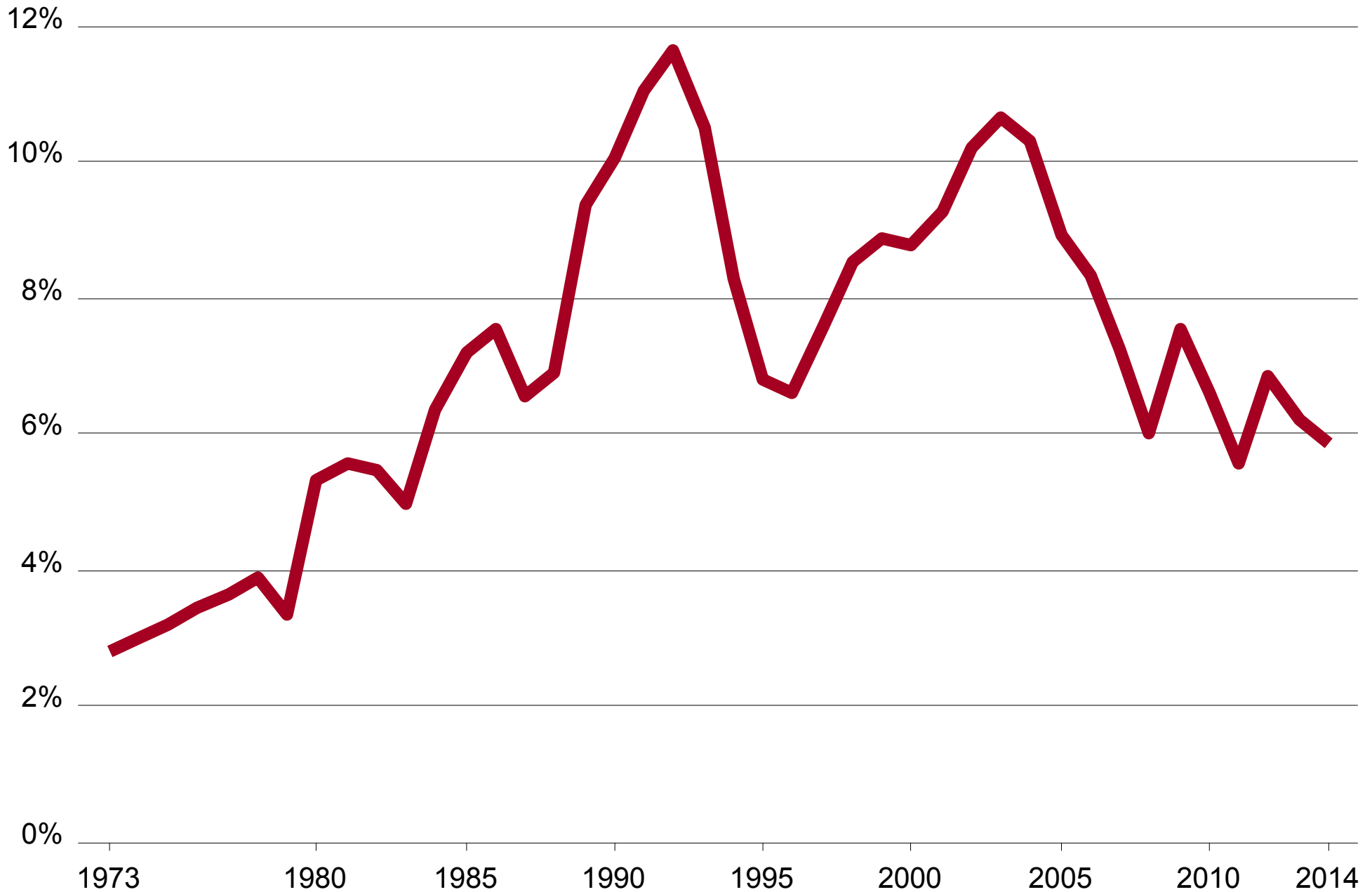
מועסקים
(3.45 מיליון)

לא משתתפים
בכח העבודה

36%

(2.10 מיליון)

שיעורי האבטלה, 1973-2014



שיעורי אבטלה ממוצעים

מדינות G7-ה	ישראל	
7.6%	5.3%	1980-85
7.5%	7.6%	1986-90
8.0%	9.3%	1991-95
7.6%	8.1%	1996-00
6.9%	9.9%	2001-05
6.5%	7.4%	2006-09